

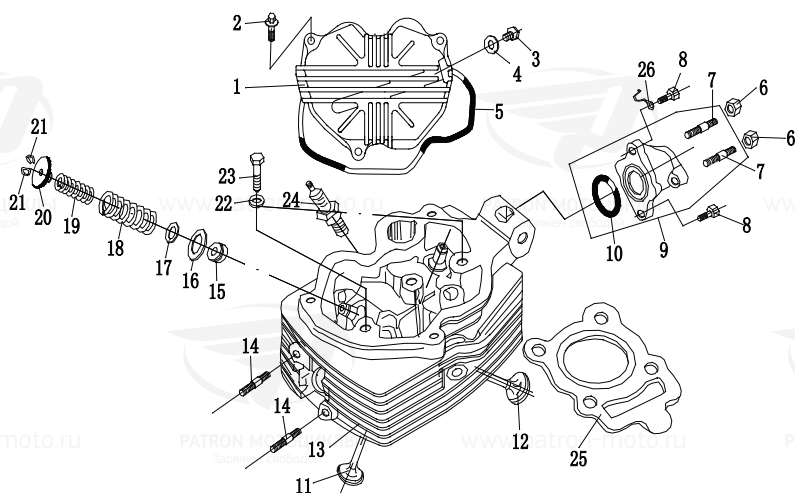
**Patron**<sup>®</sup>  
ЗАРЯЖЕН СВОБОДОЙ



**Мотоцикл PATRON SAFARI 150**  
Каталог запасных частей

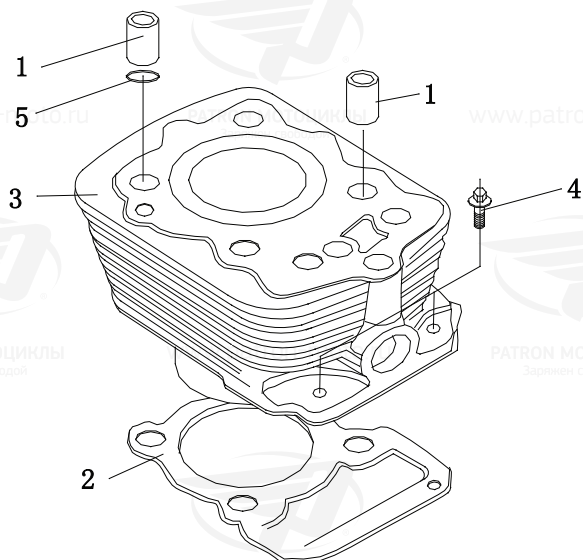
# Детали двигателя

## Рисунок 1. Головка цилиндра в сборе



№	НАИМЕНОВАНИЕ	КОЛ-ВО, ШТ.
1	КРЫШКА ГОЛОВКИ ЦИЛИНДРА	1
2	БОЛТ М6*28	3
3	БОЛТ М6*12	1
4	ШАЙБА 6	1
5	ПРОКЛАДКА КРЫШКИ ГОЛОВКИ ЦИЛИНДРА	1
6	ГАЙКА М6	2
7	ШПИЛЬКА КРЕПЛЕНИЯ ВПУСКНОГО ПАТРУБКА М6*28	2
8	БОЛТ М6*20	2
9	ПАТРУБОК ВПУСКНОЙ	1
10	КОЛЬЦО УПЛОТНИТЕЛЬНОЕ 33,7*3	1
11	КЛАПАН ВПУСКНОЙ	1
12	КЛАПАН ВЫПУСКНОЙ	1
13	ГОЛОВКА ЦИЛИНДРА	1
14	ШПИЛЬКА КРЕПЛЕНИЯ ВЫПУСКНОЙ ТРУБЫ М6*37	2
15	САЛЬНИК СТЕРЖНЯ КЛАПАНА	2
16	ШАЙБА ОПОРНАЯ НАРУЖНОЙ ПРУЖИНЫ КЛАПАНА	2
17	ШАЙБА ОПОРНАЯ ВНУТРЕННЕЙ ПРУЖИНЫ КЛАПАНА	2
18	ПРУЖИНА КЛАПАНА НАРУЖНАЯ	2
19	ПРУЖИНА КЛАПАНА ВНУТРЕННЯЯ	2
20	ТАРЕЛКА ПРУЖИНЫ КЛАПАНА	2
21	СУХАРЬ ЗАПОРНЫЙ КЛАПАНА	4
22	ШАЙБА 8	3
23	БОЛТ М8*32	3
24	СВЕЧА ЗАЖИГАНИЯ	1
25	ПРОКЛАДКА ГОЛОВКИ ЦИЛИНДРА	1
26	ФИКСАТОР ПРОВОДА	1

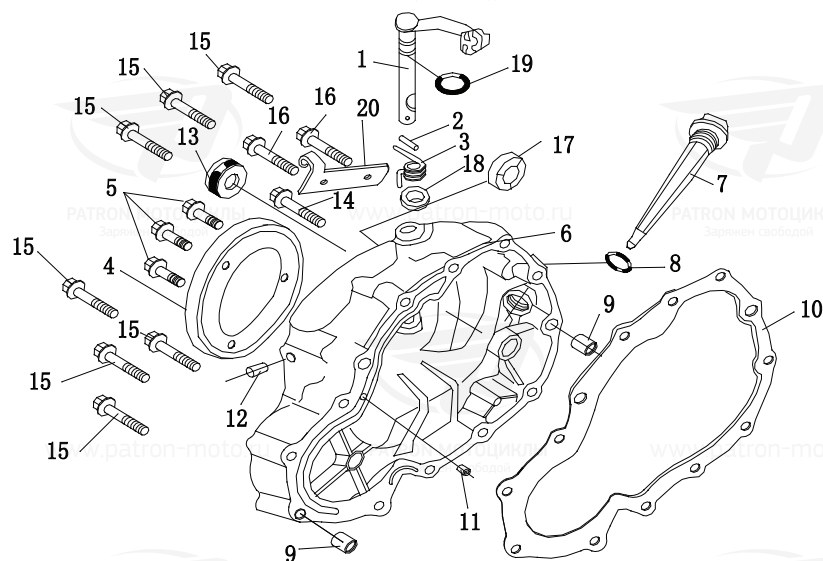
## Рисунок 2. Цилиндр в сборе



№	НАИМЕНОВАНИЕ	КОЛ-ВО, ШТ.
1	ВТУЛКА УСТАНОВОЧНАЯ 10*20	2
2	ПРОКЛАДКА ЦИЛИНДРА	1
3	ЦИЛИНДР	1
4	БОЛТ М6*22	2
5	КОЛЬЦО УПЛОТНИТЕЛЬНОЕ 8,6*1,9	1

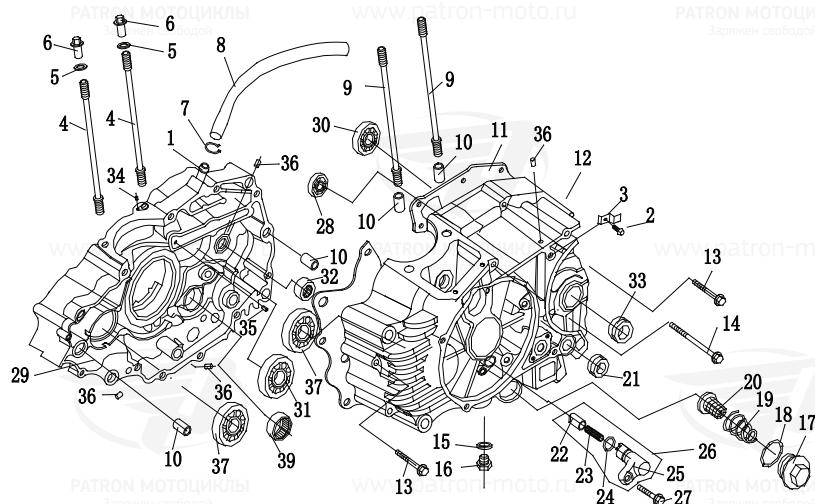
# Детали двигателя

## Рисунок 3. Крышка картера правая в сборе



№	НАИМЕНОВАНИЕ	КОЛ-ВО, ШТ.
1	ОСЬ С ПОВОДКОМ ПРИВОДА СЦЕПЛЕНИЯ	1
2	ШПЛИНТ 3*14	1
3	ПРУЖИНА ОСИ ПРИВОДА СЦЕПЛЕНИЯ	1
4	ЗАГЛУШКА ПРАВОЙ КРЫШКИ КАРТЕРА	1
5	БОЛТ М6*10	3
6	КРЫШКА КАРТЕРА ПРАВАЯ	1
7	ЩУП КОНТРОЛЯ УРОВНЯ МАСЛА	1
8	КОЛЬЦО УПЛОТНИТЕЛЬНОЕ 18*3,5	1
9	ВТУЛКА УСТАНОВОЧНАЯ 8*14	2
10	ПРОКЛАДКА ПРАВОЙ КРЫШКИ КАРТЕРА	1
11	ТРУБКА МАСЛЯНОГО КАНАЛА 3	1
12	ШАЙБА ОПОРНАЯ 6*8	1
13	САЛЬНИК ВАЛА КИК-СТАРТЕРА 16X28X7	1
14	БОЛТ М6*50	1
15	БОЛТ М6*40	8
16	БОЛТ М6*45	2
17	ОКНО КОНТРОЛЯ УРОВНЯ МАСЛА	1
18	САЛЬНИК	1
19	КОЛЬЦО УПЛОТНИТЕЛЬНОЕ 8,6*1,9	2
20	ФИКСАТОР ТРОСА СЦЕПЛЕНИЯ	1

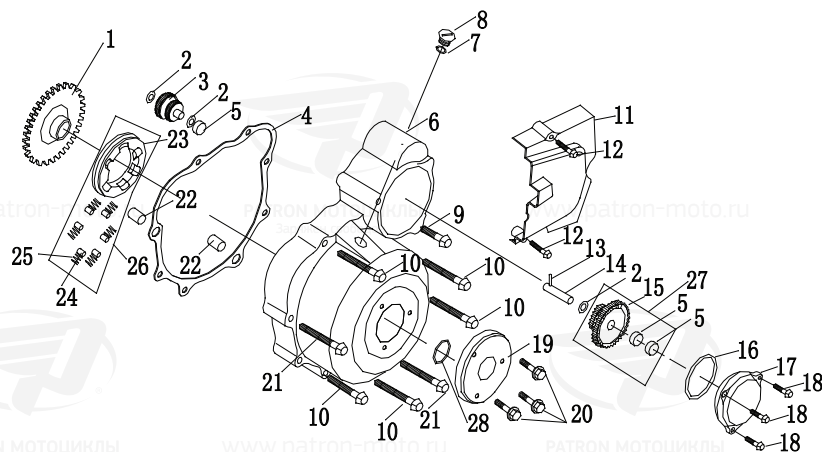
## Рисунок 4. Полукартер левый/правый



№	НАИМЕНОВАНИЕ	КОЛ-ВО, ШТ.
1	ШТУЦЕР САПУНА	1
2	БОЛТ М6*12	1
3	ДЕРЖАТЕЛЬ ПРОВОДОВ	1
4	ШПИЛЬКА КРЕПЛЕНИЯ ЦИЛИНДРА М8X130	2
5	ШАЙБА 12	4
6	ГАЙКА М8*32	4
7	ХОМУТИК ШЛАНГА САПУНА	1
8	ШЛАНГ САПУНА	1
9	ШПИЛЬКА КРЕПЛЕНИЯ ЦИЛИНДРА М8X138	2
10	ВТУЛКА УСТАНОВОЧНАЯ 10*14	4
11	ПРОКЛАДКА КАРТЕРА	1
12	ПОЛУКАРТЕР ЛЕВЫЙ	1
13	БОЛТ М6*50	10
14	БОЛТ М6*95	1
15	ПРОКЛАДКА ПРОБКИ СЛИВНОГО ОТВЕРСТИЯ	1
16	ПРОБКА СЛИВНОГО ОТВЕРСТИЯ	1
17	КРЫШКА ОТВЕРСТИЯ ДЛЯ МАСЛЯНОГО ФИЛЬТРА	1
18	КОЛЬЦО 35X3	1
19	ПРУЖИНА МАСЛЯНОГО ФИЛЬТРА	1
20	ФИЛЬТР МАСЛЯНЫЙ	1
21	САЛЬНИК 14X28X7	1
26	КЛАПАН РЕДУКЦИОННЫЙ В СБ.	1
27	БОЛТ М6*25	1
28	ПОДШИПНИК 6202	1
29	ПОЛУКАРТЕР ПРАВЫЙ	1
30	ПОДШИПНИК 6204	1
31	ПОДШИПНИК 6006	1
32	ПОДШИПНИК ИГОЛЬЧАТЫЙ НК1512	1
33	САЛЬНИК 20X34X7	1
34	ТРУБКА МАСЛЯНОГО КАНАЛА 1	1
35	ТРУБКА МАСЛЯНОГО КАНАЛА 2	1
36	ВТУЛКА УСТАНОВОЧНАЯ 6*8	4
37	ПОДШИПНИК 6303	1
38	ПОДШИПНИК 6203	1
39	ПОДШИПНИК ИГОЛЬЧАТЫЙ НК212810	1

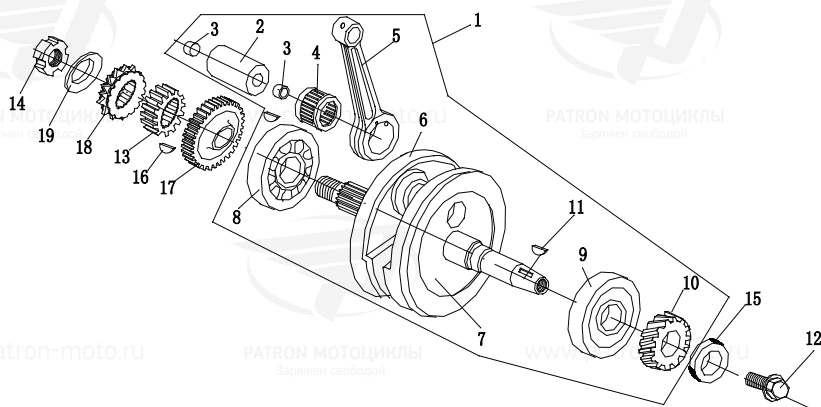
# Детали двигателя

## Рисунок 5. Крышка картера левая в сборе



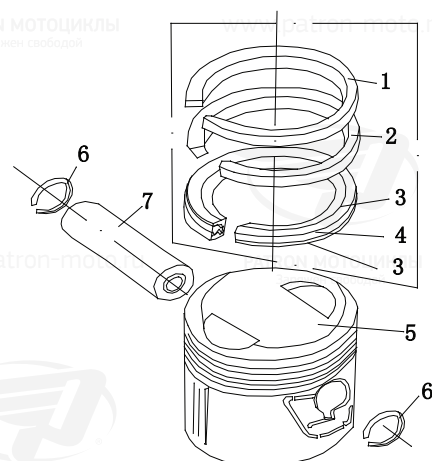
№	НАИМЕНОВАНИЕ	КОЛ-ВО, ШТ.
1	ШЕСТЕРНЯ ПРИВОДА ЭЛЕКТРОСТАРТЕРА	1
2	ШАЙБА 10,5*18*0,5	3
3	ВАЛ ПРОМЕЖУТОЧНЫЙ ПРИВОДА ЭЛЕКТРОСТАРТЕРА	1
4	ПРОКЛАДКА ЛЕВОЙ КРЫШКИ КАРТЕРА	1
5	ПОДШИПНИК ИГОЛЬЧАТЫЙ НК1010	2
6	КРЫШКА КАРТЕРА ЛЕВАЯ ПЕРЕДНЯЯ	1
7	КОЛЬЦО УПЛОТНИТЕЛЬНОЕ 13,8*2,5	1
8	ПРОБКА	1
9	БОЛТ М6*25	1
10	БОЛТ М6*40	2
11	КРЫШКА КАРТЕРА ЛЕВАЯ ЗАДНЯЯ	1
12	БОЛТ М6*28	1
13	ШТИФТ 3*5	1
14	ОСЬ ШЕСТЕРНИ РЕДУКТОРА ЭЛЕКТРОСТАРТЕРА	1
15	ШЕСТЕРНЯ РЕДУКТОРА ЭЛЕКТРОСТАРТЕРА	1
16	КОЛЬЦО УПЛОТНИТЕЛЬНОЕ 63*3	1
17	КРЫШКА РЕДУКТОРА ЭЛЕКТРОСТАРТЕРА	1
18	БОЛТ М6*20	3
19	ЗАГЛУШКА ЛЕВОЙ КРЫШКИ КАРТЕРА	1
20	БОЛТ М6*10	3
21	БОЛТ М6*50	2
22	ВТУЛКА УСТАНОВОЧНАЯ 10*14	2
23	КОРПУС ОБГОННОЙ МУФТЫ	1
24	РОЛИК	6
25	ПРУЖИНА ОБГОННОЙ МУФТЫ	6
26	МУФТА ОБГОННАЯ В СБ.	1
27	ШЕСТЕРНЯ РЕДУКТОРА ЭЛЕКТРОСТАРТЕРА В СБ.	1

## Рисунок 6. Вал коленчатый в сборе



№	НАИМЕНОВАНИЕ	КОЛ-ВО, ШТ.
1	ВАЛ КОЛЕНЧАТЫЙ В СБ.	1
2	ПАЛЕЦ КРИВОШИПА	1
3	ЗАГЛУШКА	2
4	ПОДШИПНИК НИЖНЕЙ ГОЛОВКИ ШАТУНА	1
5	ШАТУН	1
6	ПОЛУСОСЬ ПРАВАЯ	1
7	ПОЛУСОСЬ ЛЕВАЯ	1
8	ШАРИКОПОДШИПНИК РАДИАЛЬНЫЙ 6328J	1
9	ШАРИКОПОДШИПНИК РАДИАЛЬНЫЙ 6328ZJ	1
10	ШЕСТЕРНЯ ПРИВОДА ГРМ	1
11	ШПОНКА СЕГМЕНТНАЯ	1
12	БОЛТ М10*35	1
13	ШЕСТЕРНЯ ВЕДУЩАЯ МОТОРНОЙ ПЕРЕДАЧИ	1
14	ГАЙКА КРЕПЛЕНИЯ КОРПУСА Ц/Б МАСЛООЧИСТИТЕЛЯ	1
15	САЛЬНИК 34*50*7	1
16	ШПОНКА	1
17	ШЕСТЕРНЯ ВЕДУЩАЯ ПРИВОДА БАЛАНСИРОВОЧНОГО ВАЛА	1
18	ШЕСТЕРНЯ МАСЛОНАСОСА	1

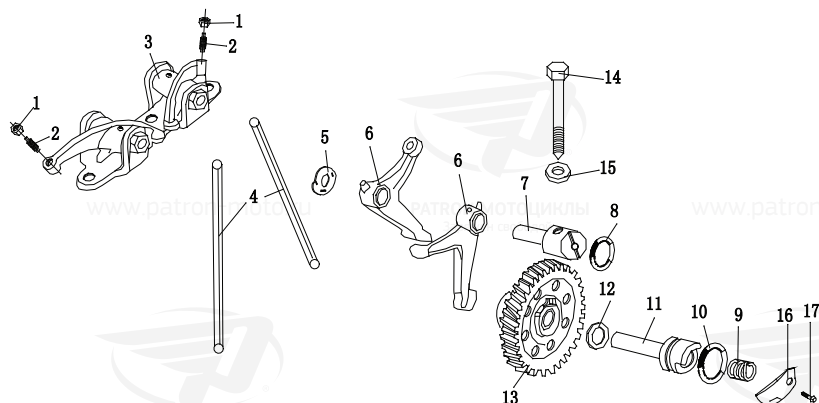
## Рисунок 7. Поршень в сборе



№	НАИМЕНОВАНИЕ	КОЛ-ВО, ШТ.
1		1
2		1
3	КОМПЛЕКТ ПОРШНЕВЫХ КОЛЕЦ	2
4		1
5	ПОРШЕНЬ	1
6	КОЛЬЦО СТОПОРНОЕ ПОРШНЕВОГО ПАЛЬЦА	2
7	ПАЛЕЦ ПОРШНЕВОЙ	1

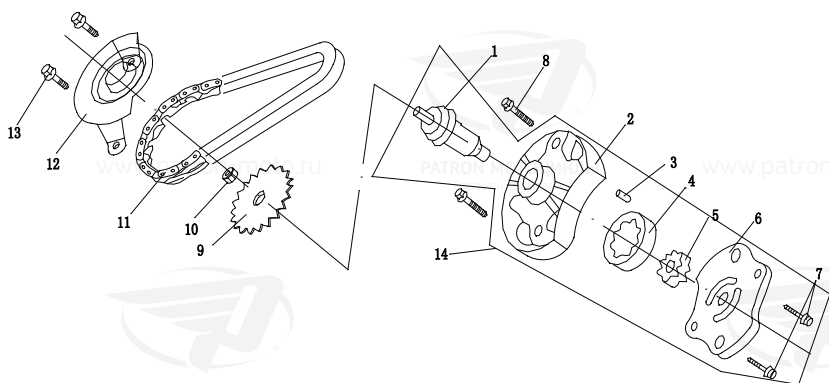
# Детали двигателя

## Рисунок 8. Механизм газораспределения



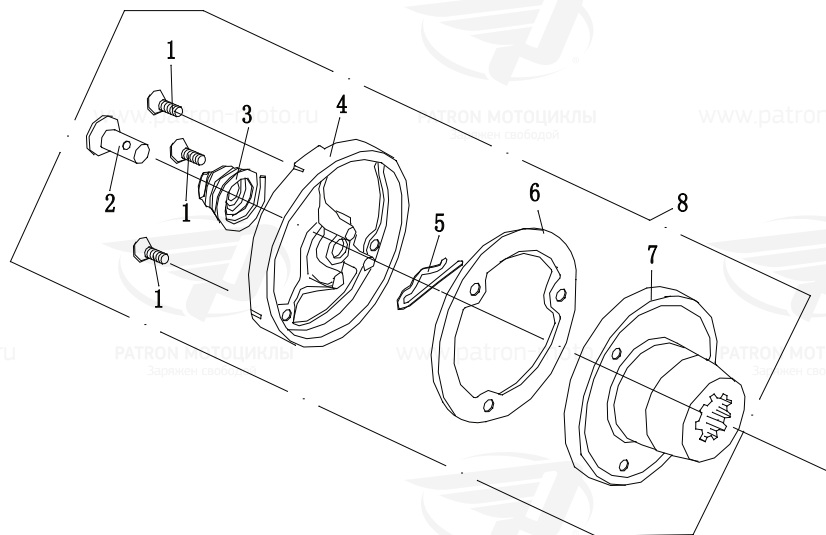
№	НАИМЕНОВАНИЕ	КОЛ-ВО, ШТ.
1	КОНТРГАЙКА ВИНТА РЕГУЛИРОВОЧНОГО	2
2	ВИНТ РЕГУЛИРОВОЧНЫЙ КОРОМЫСЛА	2
3	ДЕРЖАТЕЛЬ С КОРОМЫСЛАМИ В СБ.	1
4	ТОЛКАТЕЛЬ	2
5	ШАЙБА ВОЛНИСТАЯ	1
6	КОРОМЫСЛО РАСПРЕДВАЛА	2
7	ОСЬ КОРОМЫСЕЛ РАСПРЕДВАЛА	1
8	КОЛЬЦО 2,5*17	1
9	ПРУЖИНА РАСПРЕДВАЛА	1
10	КОЛЬЦО 20*2,5	1
11	ОСЬ РАСПРЕДВАЛА	1
12	ШАЙБА ОПОРНАЯ	1
13	ШЕСТЕРНЯ РАСПРЕДВАЛА	1
14	БОЛТ М8*79	1
15	ШАЙБА 8*18*2,2	1
16	ФИКСАТОР ОСЕВОГО СМЕЩЕНИЯ	1
17	ГАЙКА М6*12	1

## Рисунок 9. Маслонасос в сборе



№	НАИМЕНОВАНИЕ	КОЛ-ВО, ШТ.
8	БОЛТ М6*32	2
9	ЗВЕЗДА ВЕДУЩАЯ ПРИВОДА МАСЛОНАСОСА	1
10	ГАЙКА М6	1
11	ЦЕПЬ ПРИВОДА МАСЛОНАСОСА	1
12	ПЕРЕГОРОДКА	1
13	БОЛТ М6*12	2
14	МАСЛОНАСОС В СБ.	1

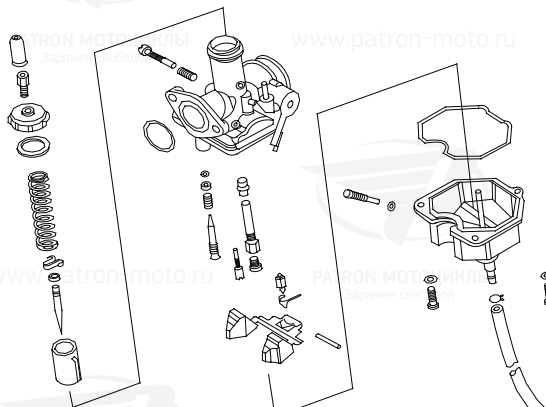
## Рисунок 10. Маслоочиститель центробежный в сборе



№	НАИМЕНОВАНИЕ	КОЛ-ВО, ШТ.
8	МАСЛООЧИСТИТЕЛЬ ЦЕНТРОБЕЖНЫЙ В СБ.	1

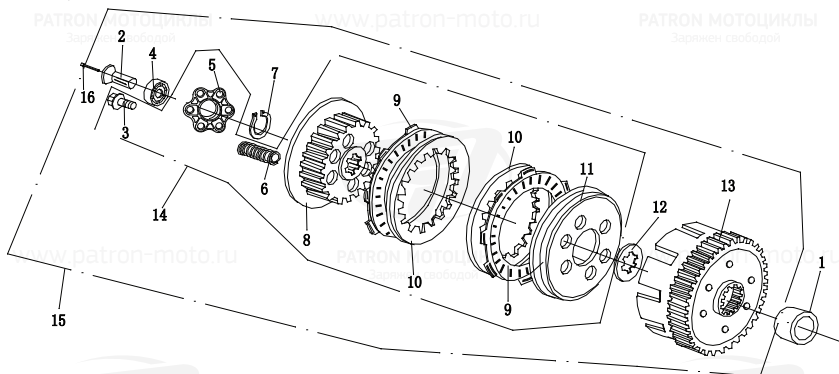
## Детали двигателя

Рисунок 11. Карбюратор в сборе



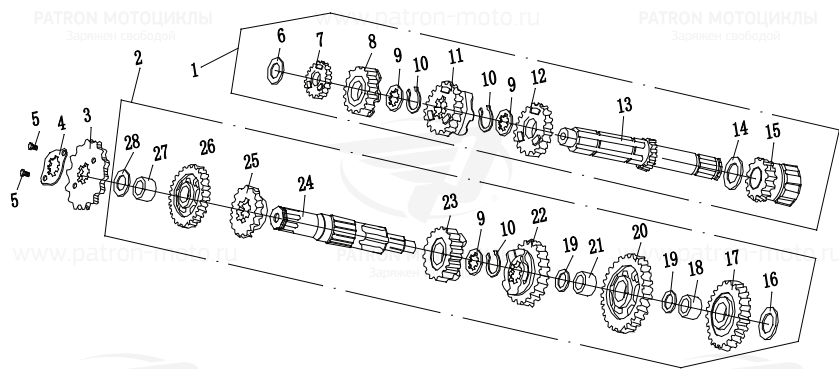
№	НАИМЕНОВАНИЕ	КОЛ-ВО, ШТ.
1	КАРБЮРАТОР В СБ.	1

Рисунок 12. Сцепление в сборе



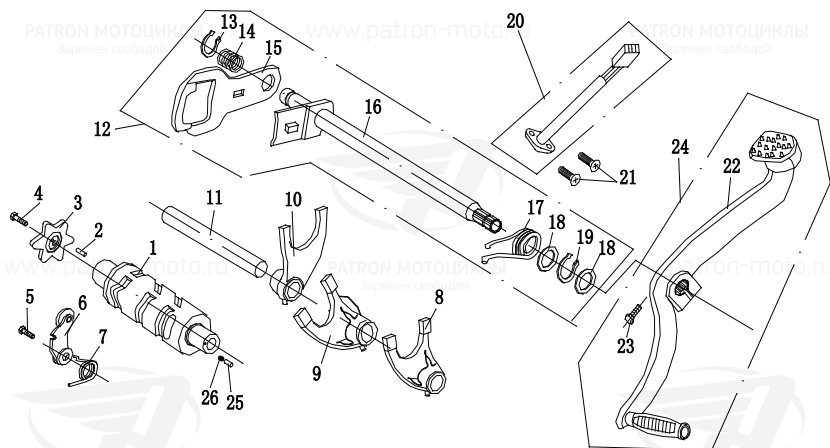
№	НАИМЕНОВАНИЕ	КОЛ-ВО, ШТ.
1	ВТУЛКА	1
9	ДИСК СЦЕПЛЕНИЯ ВЕДУЩИЙ	6
10	ДИСК СЦЕПЛЕНИЯ ВЕДОМЫЙ	5
14	МУФТА СЦЕПЛЕНИЯ В СБ.	1
15	СЦЕПЛЕНИЕ В СБ.	1

Рисунок 13. Коробка передач



№	НАИМЕНОВАНИЕ	КОЛ-ВО, ШТ.
1	ВАЛ ВЕДУЩИЙ В СБ.	1
2	ВАЛ ВЕДОМЫЙ В СБ.	1
3	ЗВЕЗДА ВЕДУЩАЯ	1
4	ПЛАСТИНА ФИКСИРУЮЩАЯ	1
5	БОЛТ М6Х10	2

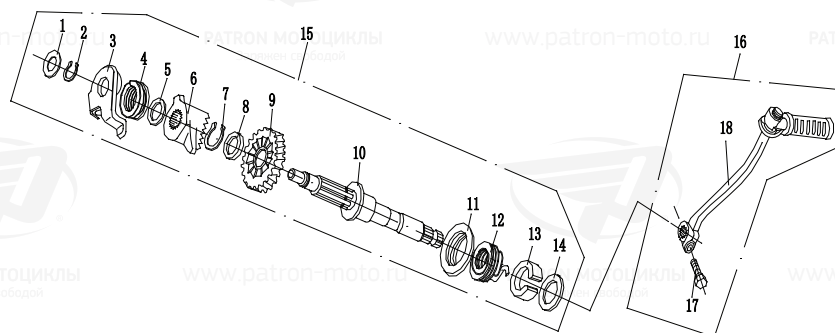
Рисунок 14. Механизм переключения передач



№	НАИМЕНОВАНИЕ	КОЛ-ВО, ШТ.
1	БАРАБАН ПЕРЕКЛЮЧЕНИЯ ПЕРЕДАЧ	1
2	ШТИФТ 4Х10	1
3	КУЛАЧОК ФИКСАТОРА МЕХАНИЗМА ПЕРЕКЛЮЧЕНИЯ	1
4	БОЛТ М6Х25	1
5	БОЛТ М6Х20	1
6	ФИКСАТОР МЕХАНИЗМА ПЕРЕКЛЮЧЕНИЯ ПЕРЕДАЧ	1
7	ПРУЖИНА ФИКСАТОРА	1
8	ВИЛКА ПЕРЕКЛЮЧЕНИЯ ПЕРЕДАЧ ЛЕВАЯ	1
9	ВИЛКА ПЕРЕКЛЮЧЕНИЯ ПЕРЕДАЧ ЦЕНТРАЛЬНАЯ	1
10	ВИЛКА ПЕРЕКЛЮЧЕНИЯ ПЕРЕДАЧ ПРАВАЯ	1
11	ОСЬ ВИЛОК ПЕРЕКЛЮЧЕНИЯ ПЕРЕДАЧ	1
12	ВАЛ ПЕРЕКЛЮЧЕНИЯ ПЕРЕДАЧ В СБ.	1
20	ДАТЧИК ВКЛЮЧЕННОЙ ПЕРЕДАЧИ	1
21	ВИНТ М4*16	2
24	ПЕДАЛЬ ПЕРЕКЛЮЧЕНИЯ ПЕРЕДАЧ	1
25	ШТИФТ	1
26	ПРУЖИНА	1

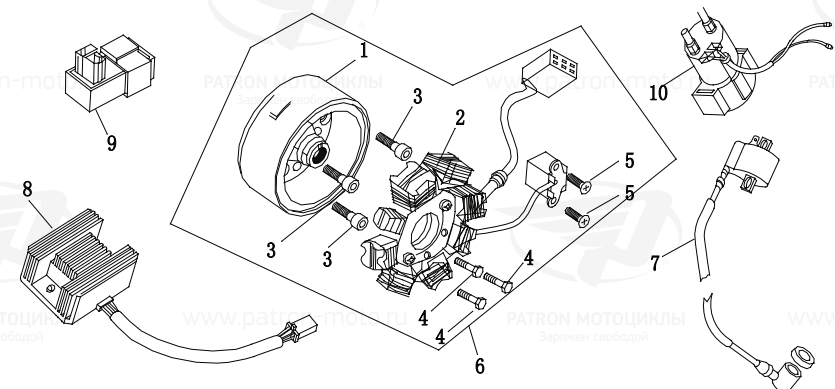
## Детали двигателя

Рисунок 15. Механизм пусковой



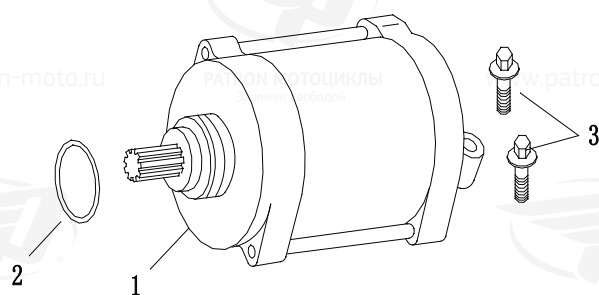
№	НАИМЕНОВАНИЕ	КОЛ-ВО, ШТ.
15	ВАЛ КИК-СТАРТЕРА В СБ.	1
16	ПЕДАЛЬ КИК-СТАРТЕРА	1

Рисунок 16. Магнето в сборе



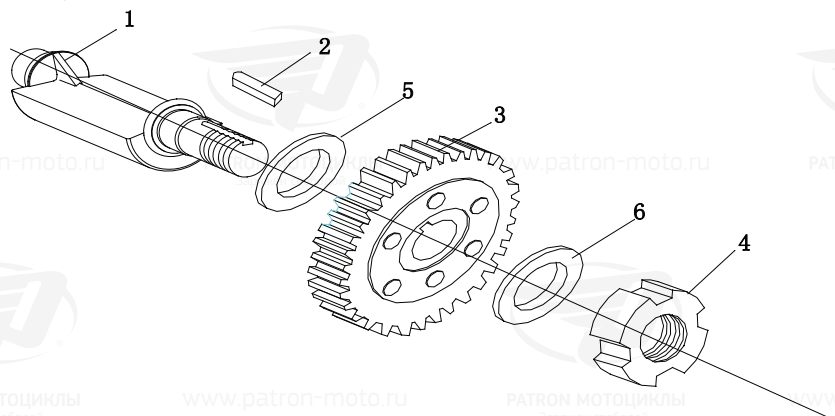
№	НАИМЕНОВАНИЕ	КОЛ-ВО, ШТ.
1	РОТОР	1
2	СТАТОР	1
6	МАГНЕТО В СБ.	1
7	КАТУШКА ЗАЖИГАНИЯ	1
8	ВЫПРЯМИТЕЛЬ-РЕГУЛЯТОР	1
9	КОММУТАТОР	1
10	РЕЛЕ СТАРТЕРА	1
	РЕЛЕ ПОВОРОТОВ	1

Рисунок 17. Электростартер



№	НАИМЕНОВАНИЕ	КОЛ-ВО, ШТ.
1	ЭЛЕКТРОСТАРТЕР	1
2	КОЛЬЦО 25*3	1
3	БОЛТ М6*28	2

Рисунок 18. Вал балансировочный



№	НАИМЕНОВАНИЕ	КОЛ-ВО, ШТ.
1	ВАЛ БАЛАНСИРОВОЧНЫЙ	1
2	ШПОНКА	1
3	ШЕСТЕРНЯ БАЛАНСИРОВОЧНОГО ВАЛА	1
4	КОНТРГАЙКА М16Х1	1
5	ШАЙБА УПОРНАЯ 18*26*1	1
6	ШАЙБА УПОРНАЯ	1